

Incontro di Aggiornamento

17 APRILE 2015

Riabilitazione implantare Computer-Guidata

**Diagnosi accurata, piano di trattamento ottimale, chirurgia trans-mucosa,
funzione immediata.**

Relatore: Dr. Giovannino Muci

Nardò(Le) 18/04/1962

Laureato in Medicina e Chirurgia (Torino-1988) e specializzato in Odontostomatologia con lode (Torino-1991).

Allievo del Prof. Preti (Torino-1988/1991) e collaboratore alla ricerca clinica e all'insegnamento di Protesi.

Collaboratore del Prof. Carossa (Bari-1997/2000) come insegnante di Protesi.

Professore a Contratto presso l'Università di Bari (1998-1999).

Docente nei Corsi di Perfezionamento e Master a Bari (2003-2004) e Foggia (2006-2014).

Autore di pubblicazioni scientifiche e relatore nazionale ed internazionale. Collaboratore ai testi "La Protesi Parziale Rimovibile" (Preti-Pera/Piccin 1991) e "Riabilitazione Protetica" (Preti e Coll./UTET 2003).

Past-Presidente Regionale AIO-Puglia e Provinciale AIO-Lecce.

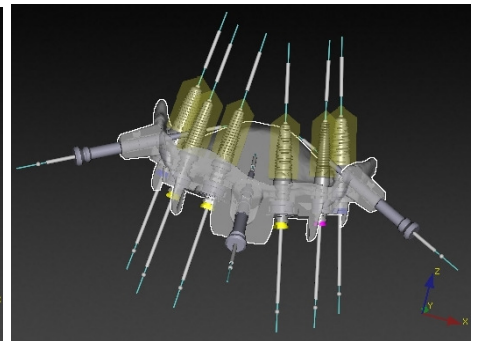
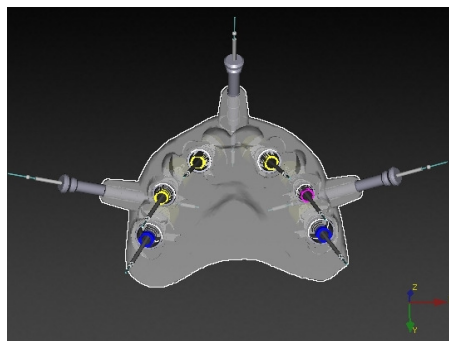
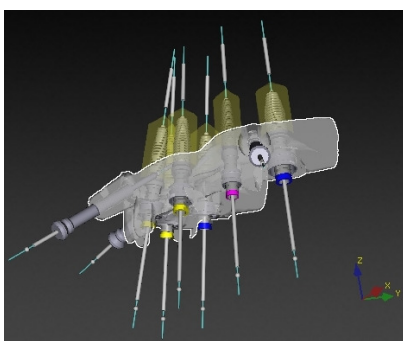
Fellow International College of Dentists.

Si occupa di implantoprotesi in tutti i suoi aspetti da 30 anni.

Svolge attualmente la libera professione a Nardò (Le) occupandosi di chirurgia orale, parodontologia e riabilitazione protesica tradizionale ed a supporto implantare osteo-integrato.

E' consulente per la chirurgia orale e riabilitazione protesica tradizionale ed a supporto implantare osteo-integrato presso alcuni studi di colleghi di Puglia e Basilicata.

Tiene corsi di aggiornamento professionale in tema di riabilitazione implantoprotesica presso il suo studio a Nardò.



PROGRAMMA

08.30-09.00: Registrazione dei partecipanti

09.00-10.00: Presentazione degli argomenti e del caso clinico

10.00-11.30: Fasi chirurgiche in diretta video

11.30-12.00: Break-discussione

12.00-13.00: Fasi protesiche in diretta video

13.00-15.00: Video interventi e Conclusioni finali

PARTECIPAZIONE GRATUITA E LIMITATA CON OBBLIGO DI ISCRIZIONE

Sede:

Studio Muci Via Fiume 8 – Nardò (LE)

Tel. 0833/871230

Mail: studiomuci@studiomuci.it

Per informazioni e iscrizioni:

Sig. Roberto Bisconti

Territory agent - Nobel Biocare

Cell. 347-4661121